

もしもの時の
ライフラインをサポート。

2019年9月9日、記録的暴風をもたらした台風15号。千葉県では約90万件の停電が発生しました。

ご自宅のLPガスを利用して、停電時に発電が可能になる
低圧LPガス発電機 もお取り扱いしております。

家庭にあるLPガスを供給ボックスからワンタッチ接続でそのまま使うことができるので、不測の停電時も燃料を心配することなく、すばやく簡単にお使いいただけます。また、非常時に電源があれば、ガス給湯器など、ガス機器の運転も可能になります。いざという時のために、「大きな安心」を備えてみませんか？

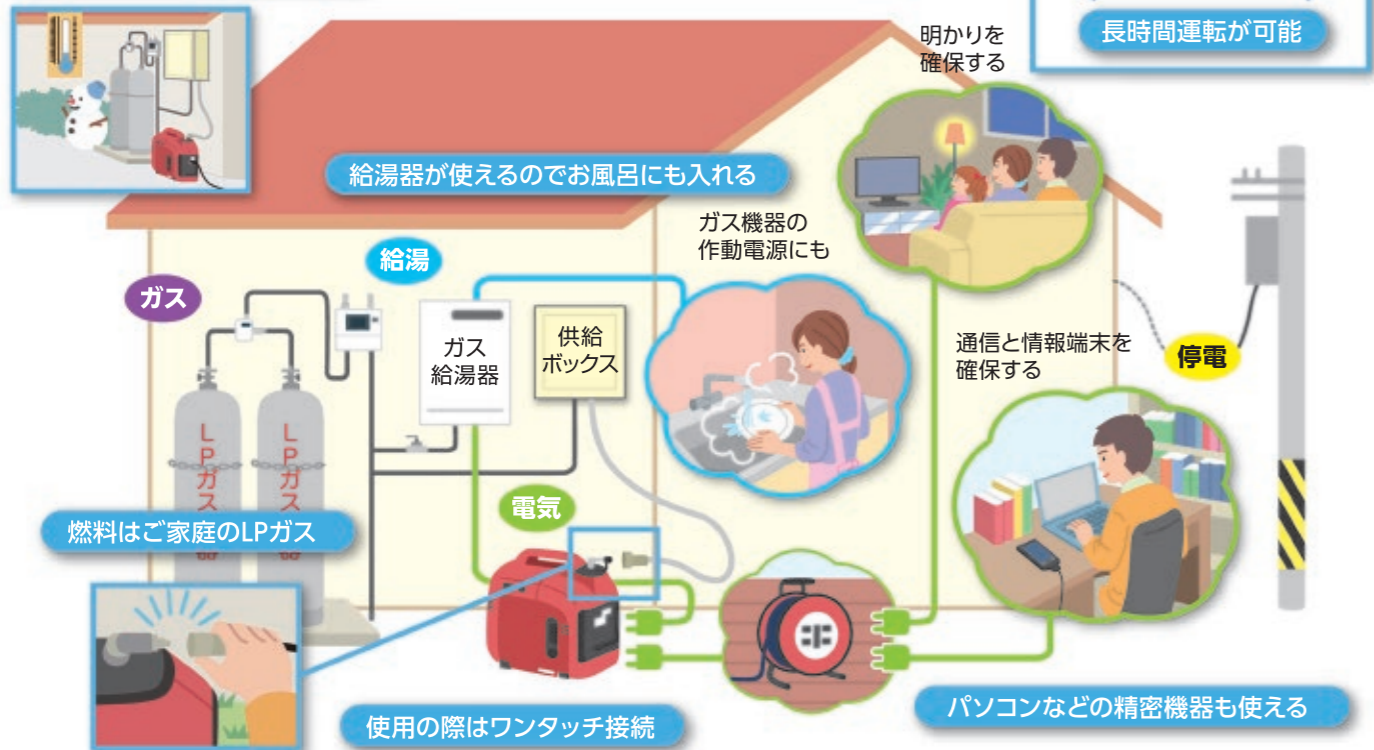


ご家庭のコンセント同様、幅広い電気機器が使える

詳しくは [ホンダLPガス発電機](#) [検索](#)

低圧LPガス発電機1台で
1500Wの電気が使用でき、給湯器の運転も可能です。

優れた低温性能 -15℃~40℃



LPガスには **メリットがいっぱい!**

LPガスは石炭・石油等の燃料に比べCO₂等の排出量が少ないので、環境にやさしいエネルギーです。大多喜ガスではこのLPガスをご家庭や店舗にお届けしています。

災害時の復旧が早い

LPガスは、災害後の復旧が早い「分散型エネルギー」。運搬が容易であり1戸単位で安全を確認し復旧可能なため、復旧までの時間が短く済みます。



対応エリアが広い



初期費用が安い



火力が強い



環境に優しい



汎用性が高い



大多喜ガス株式会社 **LP営業グループ**

〒297-8567 千葉県茂原市茂原661番地

TEL **0475-24-0161** FAX 0475-24-0184



お問い合わせはコチラから!

大多喜ガスの
 ライフサポート情報紙
Coco Sora

ここそら
 Vol.35

OTAKI GAS
 2022 **秋号**

LPG供給エリア版

企画・発行：大多喜ガス株式会社
 小売電気事業者：大多喜ガス株式会社 登録番号A0503

読者アンケートのお願い

今後のよりよい紙面づくりのためにアンケートのご協力をお願いいたします。

※3~4分程度でご回答いただけます。

特集 **家族と、防災。**

かけがえない「たいせつな存在」を守る準備を始めよう

Instagramの投稿で防災対策情報を共有しよう

#ペットと備えるキャンペーン2022開催

詳しくはP7をチェック



備えあれば
 憂いなし...



中身、
 入ってる?



備蓄の
 用意はー?



缶詰が
 重宝します

いつもの
 備えに
 プラスワン!

家族と、防災。

家族に合った
 準備をしましょ

生活必需品を
 把握しよう



with
 ペット



もしもの時の
 心構えを
 しましょ

大事だよ!

ペットを守る
 資格があるよ



TOPICS

給湯器で、
 停電対策
 しませんか?



お湯も
 電気も
 作れるの!



エネファームって
 ニャーに?



「大多喜ガスの電気」新規お申し込みで必ずもらえる!
JCBギフトカード3,000円分プレゼント

2022年11-12月コース受付開始

料理教室 **COOKING studio**

災害時の
 ストレス対策も
 考えよう

大多喜ガスの
 電気ニャ〜



OTAKI GAS FAN

Webで最新情報配信!!

大多喜ガスファン



YouTube、SNSやってます!

大多喜ガスからの旬な情報をいち早くお届けします

YouTube
 大多喜ガス



facebook
 @otakigas



Instagram
 otakigas_fan



大多喜ガスは、3×3プロバスケットボールチーム esDGZ OTAKI.EXEを応援しています。

家族と、防災。

かけがえのない「たいせつな存在」を守る／準備を始めよう



家族の形は千差万別。子どもがまだ小さい家庭。高齢者がいる家庭。ペットを飼っている家庭…。それぞれ家族構成や生活スタイルがまったく違うのですから、災害への備えだって人それぞれ。物資の備蓄と同様に、「知識」の備えも大切です！今回は、それぞれの家族の形に沿った「備え」をご紹介します。

CHECK! 日頃から準備しておきましょう!

with 高齢者

食料や水、衣類などと一緒に、非常用持ち出し袋に入れて避難すると安心です。

- 大人用紙パンツ
- 杖
- 補聴器
- 入れ歯
- 入れ歯用洗浄剤
- デリケートゾーンの洗浄剤
- 持病の薬
- おくすり手帳のコピー
- 男性用給水パッド

with 子ども

子どもの歳によって、必要な物も変わってきます。必要な物について、家族で確認しておくことも大切です。

- ミルク
- 使い捨て哺乳瓶
- 離乳食
- 携帯カトラリー
- 紙おむつ
- お尻ふき
- 携帯用お尻洗浄機
- ネックライト
- 抱っこひも
- 子どもの靴

家族の安否確認は?

電話をかけると伝言を録音できる災害用伝言ダイヤル「171」を活用しましょう!

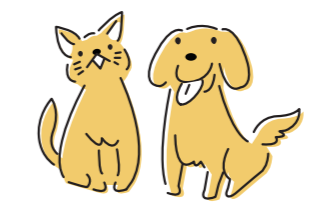
災害用伝言ダイヤル「171」は、自分の電話番号を知っている家族などが伝言を再生できます。別々の場所にいるときに災害が発生した場合でもお互いの安否を確認できるよう、日ごろから安否確認の方法や集合場所などを事前に話し合っておきましょう。

出典：首相官邸 HP「災害に対するご家族での備え〜これだけは準備しておこう!〜」



CHECK! もし、大切なペットがケガをしたら?

with ペット



一緒に頑張りましょう!

どんな処置をすればよいのか、どこを確認すればよいのか。万が一の救命方法について、意外と知らない方も多いのではないのでしょうか。ペット飼育者の備えとしておすすめしたいのが、「ペットセーバー (PET SAVER)」という資格。満12歳以上の方ならどなたでも資格講習に参加が可能です。講習では救命救急法インストラクターから、ペットの観察処置、日常の予防、ペットの応急手当の基本、人工呼吸 (マウス to ノーズ) や CPR (心肺蘇生法) の方法などについて、わかりやすく学ぶことができます。今回は特別に、大多喜ガス社員がその講習の様子を詳しくレポートします!



一般社団法人 日本国際動物救命救急協会 代表理事/サニー カミヤ様

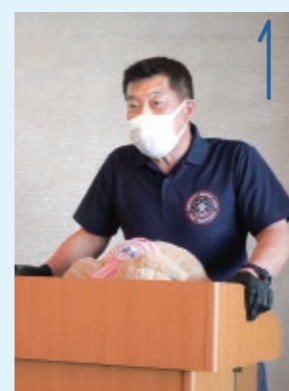


大多喜ガスレポーター 高梨 ペットセーバーになれるよう頑張りましょう!

ペットセーバー ベイシック&アドバンス講習 (講習時間: 約2時間45分)



開催会場や日時、その他詳細は HPをご覧ください。



満員で講習がスタート! 受講者は一般の方から動物医療関係者までさまざま。時にはユーモアを交えながら、受講者からの質問にサニー講師が熱心に回答してくださいます。



犬や猫の種類・体重によって処置が異なるため、様々なタイプのぬいぐるみを用いて練習していきます。「大事なのは、家に帰ってから練習すること。練習しないと、いざという時にためらってしまい判断が遅れます。」



「ワンちゃんの心臓マッサージなんて初めて! うまくできるかな...」病院に連れて行くまで、救命処置をするのは自分しかいません。



包帯の巻き方の練習も、しっかり受講。「意外と難しい...。自分のペットのサイズに合わせて、事前に包帯をカットしておくなどの準備が必要なんですね。」大事なペットが、耳や足を怪我した時...皆さんは落ち着いて対処できますか?



もしも、自分の犬が大型犬に噛まれてしまったら? 火傷を負ってしまったら? 日常的に起こり得るトラブルにどのように対処すべきか、じっくり学ぶことができます。



無事「ペットセーバー」の資格ゲット!

高梨「とても勉強になりました! 動物と共生していくために、ペットを飼っている人もそうでない人も必要な知識だと思いました。皆さんも是非受講してみてください!」

CHECK! 大多喜ガスからのお知らせ もしもガスメーターが止まったら?

都市ガス・圧縮天然ガス (CNG 12A) をお使いのお客さま

- ガス栓、器具栓をすべて閉めてください。
- 復帰ボタンのキャップを左に回して外します。
- 復帰ボタンを奥まで押し込みゆっくり手を離します。(押した瞬間赤ランプが光ります) ● ボタンは元に戻り、点滅は続きます。 ● キャップを元に戻します。
- 約3分待ちます。(ガスの使用を3分間お待ちください。この間にガス漏れがないか確認しています) ● 3分経過後に、再度マイコンメーターをご確認いただき、赤ランプの点滅が消えていれば、ガスが使用できます。

*ガス使用を再開するときは、ガス漏れやガス器具に損傷がないか確認してから行ってください。
*ガス漏れやガス臭いときは、復帰操作をせず大多喜ガスに連絡してください。
*復帰操作をしても復帰しない場合は、復帰操作を繰り返さず大多喜ガスの点検を受けてください。

LPガスをお使いのお客さま

- ガス栓、器具栓をすべて閉めてください。
- S型 ● メーター前面左側の復帰ボタン (黒い部分) を押し赤いランプの点灯を確認してからすぐ手をはなしてください。 SB型 ● メーター前面左側の復帰キャップを左に回して外し復帰ボタンを押し赤いランプの点灯を確認してからすぐ手をはなしてください。
- メーター前面の液晶のアルファベットと赤いランプが点滅し、ガス漏れがないか安全確認しますので約2分間お待ちください。 ※型式により時間が異なります。
- 赤いランプの点滅と液晶のアルファベットの文字が消えたらガスの使用ができるようになります。

安んを守る、警報器の設置・交換

安全型に交換

ガス機器の使用中は必ず換気

ガス機器とガス栓は正しく接続

「ガスと暮らしの安心」運動

2022年 9月1日~11月30日

主催：一般社団法人日本ガス協会/一般社団法人日本コミュニティガス協会
後援：経済産業省
協賛：一般社団法人日本ガス石油機器工業会/ガス警報器工業会

安心の4つのポイントの動画はコチラ

一般社団法人 日本ガス協会

<https://www.gas.or.jp/anzen/campaign/> 「ガスと暮らしの安心」運動 後援

「地震」が起きたら!

あせらず、まず身の安全を確保しましょう。震度5相当以上の地震の場合は、ガスメーター (マイコンメーター) が自動的にガスを遮断します。揺れがおさまってから、使用中のガス機器を止めて、ガス栓も閉めてください。

ペットの防災準備

暮らしコーディネーターの中島理沙先生に伺いました。



はじめに

今回は、災害時において皆さんの大切なご家族の一員であるペットの防災を念頭においた空間づくりについてのお話です。
 ペットは、人間と同様または、人間以上に環境の変化に敏感に感じ取ります。
 私がお片付けでお伺いさせていただく際、ペットを飼っていらっしゃるご家庭は非常に多いのですが、環境を変えるだけでペットの不安やストレスを取り除いてあげることができるのです。
 災害時、少しでも不安やストレスによる体調不良から守る為にも以下の点を備えておくことが非常に大切となります。



いざという時、大切なご家族とペットを守る 3つの環境づくり

1 不安やストレスを感じ興奮状態に陥らない為の空間づくり

大きな地震が起こる際、ゲージの周りは安全ですか？
 ペットのいるお部屋でガラスや割れ物など危険なモノがないか確認を。お家の中の災害対策はペットの身の安全確保に繋がります。災害時にガラスなどの割れる音や様々なモノが落下し、散乱してしまう事は人やペットにも多大な不安やストレスを増やしてしまいます。日頃から不要なモノや使っていないモノが周囲にないか、入念にチェックを。また避難時を考慮し、日頃からキャリーバッグやゲージに慣れさせておく訓練やしつけは、災害時ペットのストレス軽減に繋がります。避難所では音のなるペットの玩具は避けなるべく在宅避難できるお家の環境づくりを。災害時でも日常と大きく変化のない環境づくりをしてあげることが大切です。



2 食品、衛生状態の確保

フードやトイレシートなどの備蓄の確保を。
 ライフラインの停止により、食品不足で困ることのないように、日頃からフードもローリングストックをしておきましょう。
 トイレシートは、防臭・抗菌効果も備わっているため災害時に人間用の簡易トイレに活躍することもできます。密閉可能なビニール袋の中にシートを入れて便器やバケツなどにセットし、使用後は袋を密閉させて匂いを軽減させます。また、怪我対応やお子さんのおむつなどの代用も。



3 心のケアと体調管理

ペット受け入れ対応可能な日頃から避難場所の確認を。なるべく在宅避難が可能ようにすることがストレス軽減に。タオルやブランケットは寒暖差をなくすことや、ゲージを暗くして安心させることにも役立ちます。また、日頃から様々な人や動物、音やモノに慣れさせておくことはいざという時も大きなストレスを緩和させます。
 また予防接種は勿論、ペットと離れてしまった時の為に普段から身元がわかる札などの準備も大切です。



ペットの備蓄品例

- 一週間以上のフード、水、食器
- ペットシート、トイレ用品
- おもちゃ
- 新聞紙
- キャリーバッグ
- 薬や療法食
(必要なペットは必ずすぐ出せるように)
※上記は例ですが、すぐ取り出せる在庫も見やすくしておくといざというときも慌てず行動ができます。
- 飼い主の連絡先などの情報
- ビニール袋
- ブラシ(日頃から抜け毛をとる)
- タオル、ブランケット
- 首輪、リード

まとめ

このように、家の中やペットまわりの環境を整えることが人間とペットの不安やストレス軽減になり、災害時の備えに大きく繋がります。
 在宅避難ができる家づくりしておく事は大切な防災対策となります。
 日頃から不要なモノや使っていないモノを見極め、大切なモノを備えておく心がけをしてみてください。

7ページにInstagramキャンペーンのお知らせがあります!



ダスキン運営のクリーンなベビー用品レンタル。
ダスキンレントオール 千葉ステーション
 赤ちゃんの成長に合わせてレンタルできる!
 レンタルで家計をサポート
 お問い合わせ ☎0120-068-105
 ダスキンレントオール千葉ステーション

DUSKIN 喜びのタネをまこう
秋のエアコンクリーニングキャンペーン!
 夏に使ったエアコンを、冬に向けてキレイに!
 今年、エアコンのクリーニングをしましたか?
 夏に頑張った部屋を涼しくしてくれたエアコンですが、そのエアコンの中は、ホコリとともにカビがいっぱいになっています。そこでエアコンクリーニングのプロ「ダスキン」におまかせください。ご家庭では触ることのできないエアコン内部まで徹底的に分解洗浄するので、気になる汚れもネオイの原因となるカビや細菌も、スッキリキレイに仕上げます。

家庭用壁掛けタイプ 所要時間(目安) 約1時間~1時間30分	天井埋込タイプ 所要時間(目安) 約3時間
標準料金 1台 14,300円(税込) 2台 23,100円(税込)	標準料金 1台 38,500円(税込)
標準料金 1台 25,300円(税込) フィルター自動お掃除機能付き	標準料金 1台 44,000円(税込) フィルター自動お掃除機能付き

ダスキンホーソー 千葉営業所にてエアコンクリーニングをお申し込みいただいた方に
台所用スポンジ(1個入り)プレゼント!
 ※プレゼントは、エアコンクリーニング終了後のお返しとなります。
 エアコンクリーニングは「ダスキンホーソー 千葉営業所」におまかせください。
 お問い合わせ ☎0120-22-0107

千葉会場 Cooking studio



vol.6 栗原 弘美 講師

食べることは生きること

当たり前すぎて、忘れてしまいがちだけど、実はすごく大切なことだと思っています。そして、日々食べた物から自分の体は作られていること、何をどんな風に食べるかで自分の人生も変わってくると思うのです。
 お料理教室では身近な季節の食材を、簡単に美味しくそして健康的に調理する方法をお伝えしています。初心者さまでも気軽に参加していただいで大丈夫! お料理へのハードルが下がって、その人に合った食べ方が暮らしの中に溶け込んでいってもらえたら嬉しいです。穏やかな日常を一気に変えてしまおうのが震災! そんな非日常だからこそ、できるだけ日常に近い食べ物を食べられるように工夫することが大切かなと思います。缶詰や乾物を使った料理が普段のレパートリーに入っているといざという時も安心です。そして、炊飯器だけでなく鍋でのご飯の炊き方もしっかり身につけておけると安心ですね。



~男性限定~手作りおつまみ教室
 受講のお客さまの声
 [和食系のメニューなのが良!] [やってみると参加して良かったと思える教室だった!]

個性あふれる Cooking Studioの講師をご紹介します!

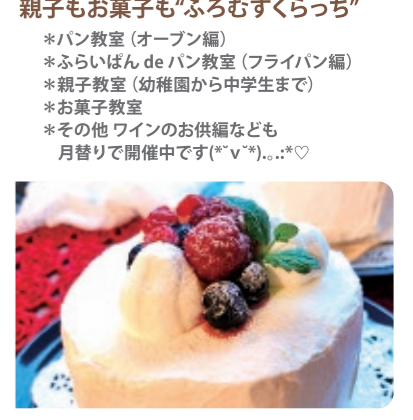
vol.7 近藤 裕子 講師

防災と私

我が家は夫と娘2人と私の4人家族。マンション住まいなので、たくさん収納はありません。そこで心がけているのは、ローリングストックと水、基本的防災グッズ。基本的防災グッズはまとめて買っているため、その横にはペットボトルの水とローリングストックになる缶詰やオートミールなどを置いています。
 場所は、収納の一等地。取り出しにくい場所に収納すること、つつい水などは買い替えを忘れてしまいがち。ミニマリスト思考も手伝って、収納一等地には防災用品が収まっています。



- パン教室「ふろむすくらっち」は こんな教室!
 *ひとつの生地から2種類のパンを作るので、1回のレッスンで効率よく学べます
 *毎回丁寧な説明が、好評です
 *パン作りの「なぜ?」がわかります
 *本やネットには載っていない、小さいけれどとっても大事なポイントをお伝えします
親子もお菓子も「ふろむすくらっち」
 *パン教室(オープン編)
 *ふらばん de パン教室(フライパン編)
 *親子教室(幼稚園から中学生まで)
 *お菓子教室
 *その他、フインのお供編なども月替りで開催中です(*v*)...*♡



ふろむすくらっち 受講のお客さまの声
 [ただ作るだけではなく、ポイントや知識も得ることが出来ました!] [かわいいメニューで子供も大満足です!]

夕食の献立も考えなくてラク! 料理を学べてそのまま食卓へ家庭を支えている皆さまへゆとりを
Let's Cooking
 大多喜ガスの Cooking studio
 お申し込みはこちら! [QRコード]

八千代 デリレッスン **Deli Lesson**
 2022年9月-10月開催受付中
 受講料3,800円~
 少人数でゆったりクッキングサロン 普段のお料理をもっとおしゃれに
 開催場所 **Brume** プリウムガス機器体感サロン
 大多喜ガス 大多喜ガスファン OTAKI GAS FAN
 または 大多喜ガスファン 検索
 お問い合わせ TEL.047-482-7882
 受付時間:10:00~17:00 ※不在時は大多喜ガス千葉ショールームへBeEに転送されます。

防災と発電、両方できたら心強いかも!

ENE-FARM type S

ENE-FARMは大塚ガス(株)、東京ガス(株)、ENEOS(株)の登録商標です。

給湯器で、停電対策しませんか?

家庭用燃料電池エネファームなら、万が一の停電でも電気もお湯も使えます。

エネファームのこと、詳しくはコチラ



停電時に、最大約**700W**の電気が使用可能です!

この中で電気がつくっています

この中でお湯をつくっています

フルタイム稼働 ○ パートタイム稼働

※使用電力の目安はあくまで一例です。実際の消費電力は、製品の種類、使用方法により異なります。冷蔵庫など機種によっては消費電力が小さくても使用できないことがあります。

エネファームなら**電気もお湯もつくれます!**

エネルギー価格が高騰している今だからこそ、自宅で電気をつくって光熱費削減を!

24時間発電※

停電時も発電を継続できるので、必要最低限の電源を確保できます。

※ガスマイコンメータの保安機能を正常に動作させるために、26日間連続して発電した場合は、27日目に24時間以上発電を停止します。

購入電力量を大幅削減!

従来システム (火力発電+従来給湯器) エネファームtype S (イメージ図はシミュレーションによる一例です。)

エネファームはLPガス対応タイプもございます。

※都市ガス仕様のエネファームは、山武地区・大多喜町ではご使用いただけません。

停電時にエネファームを使っていたお客様の声が届いています

※2019年9月台風15号発生時に大多喜ガス実施アンケートより

●停電時に家庭内で電気を使用する場合は、専用コンセントの設置が必要となります。●エネファームtype Sが発電していないときに停電になった場合、自立運転に切り替わりません。●停電時にエネファームが発電するには、都市ガスやLPガスが供給状態であることが必要です。

2日間の停電の間、「携帯充電」と「お風呂」に入れてよかった。また、コインランドリーがどこに行っても行列だったが、自宅で洗濯できたので助かった。

停電被害に遭い、エネファームを導入してよかった。特に冷蔵庫が使用できたのは大きかった。停電時でも電気が使える安心感が大きい。

「携帯充電」「冷蔵庫」「洗濯機」と必要最低限の生活に使用でき、大変満足でした。

特に暑い時期だったので、お風呂に入れたことは非常に助かった。エネファームがあって本当に助かった。

地域密着だから安心です!

大多喜ガスの電気

小売電気事業者: 大多喜ガス株式会社 登録番号A0503

光熱費がまとめて便利に!

ガスと電気の検針票が1枚になり、月々の使用量や料金をまとめて管理できます。

大多喜ガスの電気お申し込みはコチラ



「大多喜ガスの電気」への切り替えはすごく**カンタン!** 3つの情報があればOKです!

大多喜ガスの電気は地域に根差したサービス体制で安心の品質! 支払いをまとめて家計簿もすっきり!

- 現在ご契約中の電力会社のお客さま番号 (契約者番号等)
- 電気のご契約名義
- 電気の契約電流 (アンペア)

※電気の切り替えに必要な番号をご確認ください。

検針票をご用意 ▶ お申し込みには、ご契約中の電力会社の契約情報が必要となります。

検針票がない場合 ▶ ご契約中の電力会社にお問い合わせください。

「大多喜ガスの電気」新規お申し込みで必ずもらえる!

3,000円分のJCBギフトカードプレゼント!

キャンペーン期間 2022年12月31日(土)まで

キャンペーン適用条件

- プレゼントは「大多喜ガスの電気」ご利用における割引としてのご提供となります。弊社からお客さまへのプレゼントの発送は、弊社電気の供給日から概ね1か月後となること、プレゼント発送時点で弊社の電気契約が継続していることがキャンペーン適用条件となることをご了承ください。
- 本チラシを店頭でご提示いただいても、商品はご利用いただけません。
- プレゼントはキャンペーン期間、1家族につき1回とさせていただきます。

保安に関する大切なお知らせ!

注意 ガス管破損事故防止のお願い

駐車場築造工事、整地工事、造園工事、解体工事の時に、ガス管を傷めてしまう事故が増えています。工事を始める前に、ガス管など埋設管の確認をしてください。

ガス管の破損事例

万一ガス管を破損した場合は、テープ等で仮止めて、大多喜ガスへ連絡してください。

ガス管を損傷し、修理が必要な場合は、修理費用が必要になります。

事前にご連絡いただきますと、ガス管位置の調査、明示、必要により工事の立ち合いなど行います。

お問い合わせはコチラ

大多喜ガス株式会社

受付日時/9:00~17:30 (月~土 ※祝日を除く)

茂原事業所 ☎0475-24-2890

千葉事業所(市原) ☎0436-24-8300

千葉事業所(千葉) ☎043-291-5815

八千代事業所 ☎047-482-7460

好評

大多喜ガスのInstagramキャンペーン

#ペットと備える

キャンペーン2022

応募期間 2022年9月15日(TH) ~ 2022年10月14日(FRI)

ペットを飼っている皆さん、「ペットの防災対策」を教えてください。

#ペットと備えるキャンペーン2022をつけてInstagramに投稿!

万が一に備えて、情報共有しませんか?

ペットは犬や猫に限りません! 鳥やウサギなどたくさんのご応募お待ちしております。

注意事項

- 指定の応募要件を満たしていない方は抽選対象外となります。
- 同一住所への賞品の発送は1点までとさせていただきます。
- キャンペーンの内容および賞品は予告なく変更される場合があります。
- 当選者の発表は賞品の発送をもってかえさせていただきます。
- キャンペーンへの応募にはInstagramアカウントが必要です。アカウントをお持ちでない方は別途ご取得ください。
- 抽選方法や当選、賞品についてのお問い合わせは受け付けておりません。その他個人情報の取り扱いなど、詳しい注意事項についてはアンケートサイトをご確認ください。

STEP. 1

@otakigas_fan

大多喜ガスの公式Instagramをフォロー。

Follow

Instagram otakigas_fan

STEP. 2

ペットの写真と、災害のために準備している防災用品や日頃のしつけに関する記事を文章欄に記載。

「#ペットと備えるキャンペーン2022」をつけて投稿。

STEP. 3

キャンペーン専用アンケートに回答。アンケートは右横のQRコードから、または大多喜ガスInstagram公式ページのトップリンクから回答できます。

※「QRコード」という名称は、デンソーウェーブの登録商標です。

PRESENT

ペットとの暮らしが楽しくなる♥

プレゼントが当たります!

特別賞 ちぎり絵masa (@chigirie_masa)のちぎり絵アートを**3名様**へ

優秀賞 グルーミングブラシを**5名様**へ



開催予告 待望の復活 あったかフェア!!!!

2022年10月1日(土)スタート!!

今年の冬が、待ちどほしい

あったかフェア

2022

10/1(土) → 12/28(水)

お近くの大多喜ガスサービスショップまでお気軽にお問い合わせください。

特設サイトはコチラから

